



HOMMEL-ETAMIC W5 Der Maßstab der mobilen Rauheitsmessung



Wir nehmen es genauer.

Rauheitsmessung in der Fertigung - mobil, praxisgerecht, leistungsfähig.

Kenngrößenauswahl

Intuitive Klickradbedienung für Kenngrößenauswahl und alle anderen Gerätefunktionen.

USB-Schnittstelle

Windows-kompatibles Datenformat und Akkuladefunktion.

Farbdisplay

Leicht lesbare Ergebnisanzeige mit Toleranzbewertung.

Zentrale Starttaste

Für Rechts- und Linkshänder geeignet.

Handlich, leicht und ausdauernd

Trotz der kompakten Bauform sind bis zu 800 Messungen mit einer Akkuladung möglich.

Speicher für 5 Messprogramme

Mit Messbedingungen.

Rauheitstaster

Leicht austauschbar. Vielfältige Auswahl von Rauheitstastern für Ihre spezifische Messaufgabe.

Lichtfunktion

Beleuchtung der Messfläche

Kabellos drucken

Der optionale Drucker HOMMEL-ETAMIC P5 wird kabellos per Bluetooth angesteuert.



Kompetenz in der Fertigungsmesstechnik

Hommel-Etamic, die Sparte Industrielle Messtechnik des Jenoptik-Konzerns, zählt weltweit zu den führenden Spezialisten und Systemanbietern für hochpräzise, berührende und berührungslose Fertigungsmesstechnik. Unser Leistungsspektrum umfasst komplette Lösungen für die unterschiedlichsten Messaufgaben, so die pneumatische, taktile oder optische Prüfung von Oberfläche und Form sowie die Bestimmung von Dimensionen – in jeder Phase des Fertigungsprozesses, zur Endkontrolle oder im Messraum. Abgerundet wird das Produktprogramm durch ein umfassendes Dienstleistungsangebot mit Beratung, Schulungen und Service inklusive langfristiger Wartungsverträge.

Hommel-Etamic. Wir nehmen es genauer.

Flexible Oberflächenmessung

Für jede Messaufgabe bieten wir Ihnen das richtige System. Unser Produktprogramm für die Oberflächenmessung reicht vom kompakten Rauheitsmessgerät für den mobilen Einsatz über kombinierte Systeme für Rauheit, Topographie und Kontur bis hin zum speziell für Sie entwickelten Sondermessplatz.

Das W5 ist das ideale Rauheitsmessgerät für die mobile und präzise Qualitätskontrolle in der Fertigung. Es zeichnet sich durch sein einfaches Handling und die einmalige Messqualität aus. Mit seinem funktionellen Design liegt das Gerät sicher in der Hand und positionsgenau auf dem Werkstück.

Die unterschiedlichsten Messaufgaben bewältigt das W5 durch die verschiedenen Taster und das große Zubehörprogramm mit Leichtigkeit. Dabei steht es in puncto Genauigkeit den stationären Messgeräten in nichts nach.



**hommel
etamic** W5

Mobil, kabellos, präzise und zuverlässig

- Mobil und netzunabhängig
- Kompakt und leicht zu handhaben
- Kleine Baugröße und geringes Gewicht (270g)
- Einfache, intuitive Klickbedienung mit graphischer Bedieneroberfläche
- Großes Farbdisplay zur leichten Ablesbarkeit der Ergebnisse zur Toleranzbewertung
- Hohe Speicherkapazität ab Werk. 5 Messprogramme, 100 Profile oder 10.000 Messungen
- Bluetooth für kabelloses Drucken
- USB Schnittstelle
- Höheneinstellung ab Werk integriert
- Präzise Werkstückauflage
- Keine Nachjustierung notwendig



Mobile und zuverlässige Rauheitsmessung in der Fertigung

Die Vorteile des W5 auf einen Blick

Rauheitsmessung kompakt und leicht.

Das mobile Rauheitsmessgerät W5 bietet viel Leistung und Bedienkomfort für die Rauheitsmessung in der Fertigung. Das funktionelle Design gibt bei der Bedienung keine Rätsel auf und lässt das Gerät bei der mobilen Messung gut und sicher in der Hand liegen.

Einfachste Bedienung.

Das Farbdisplay mit der graphischen Bedieneroberfläche macht die Bedienung besonders einfach und transparent. Mit der Klickradbedienung lassen sich die Gerätefunktionen intuitiv und schnell anwählen.

Ausdauernd und kabellos.

Mehr als 800 Messungen mit einer Akkuladung garantieren eine hohe Verfügbarkeit des Messgerätes auch bei häufiger Nutzung. Und falls die Messergebnisse auf dem optionalen Drucker auszudrucken sind, geht das per Bluetooth® kabellos.

Dauerhaft justiert ab Werk.

Rauheitstaster und Messgeräteelektronik sind unabhängig voneinander einjustiert. Die Rauheitstaster von Hommel-Etamic sind langzeitstabil. Regelmäßige Nachjustierungen der Verstärkung sind daher nicht nötig. Ein unschätzbare Vorteil in der täglichen Messpraxis.

Rauheitsmessung vielseitig und leicht

Mobile Messung

Handlich, leicht und ausdauernd. Ideal für die Messung an großen Werkstücken. Das W5 funktioniert in allen Lagen, auch an senkrechten Flächen oder Überkopf und ist daher ideal als universelles Rauheitsmessgerät in der Fertigung einsetzbar.



Höheneinstellung ab Werk integriert

Mit den ausziehbaren Stativbeinen kann das Messgerät für kleine Werkstücke auf deren Höhe eingestellt werden. Damit lassen sich solche Messanwendungen ohne zusätzliche Aufnahme realisieren.



Messung an kleinen Wellen

Mit dem Auflageprisma können kleine Wellen ab 10 mm Durchmesser sicher gemessen werden. Das Prisma zentriert das Werkstück zuverlässig auf die korrekte Messposition und dient gleichzeitig als Tasterschutz für Bohrungen ab 12 mm Durchmesser.



Präzise Werkstückauflage

Der Kontakt zum Werkstück erfolgt über präzise geschliffene Auflagewellen. Das garantiert eine dauerhaft stabile Werkstückauflage.



Stationäre Messung

Das Höhenmessstativ macht aus dem mobilen Rauheitsmessgerät einen stationären Messplatz. Für Messaufgaben, die eine präzise Positionierung verlangen oder wenn die Messgenauigkeit besonders hohen Anforderungen genügen muss.



Intuitive Bedienung

Die logisch strukturierte Bedienerführung gibt keine Rätsel auf. Die grafische Bedienoberfläche in Verbindung mit dem Klickrad ermöglicht eine sichere Gerätebedienung. Selbsterklärend und ohne aufwändige Schulung.



Toleranzbewertung auf einen Blick

Die farbige Darstellung der Messergebnisse in Abhängigkeit der Toleranzbewertung erlaubt die Beurteilung der Messergebnisse auf einen Blick.



Messstellenbeleuchtung

Mit dem transparenten Tasterschutz in Verbindung mit der Messstellenbeleuchtung ist die genaue Messposition des Rauheitstasters sehr gut einsehbar. Das erleichtert die Positionierung der Messung wenn es darauf ankommt.



Ein Anschluss - viele Funktionen

Keine Verwechslungsgefahr: mit nur einem USB-Anschluss sind alle notwendigen Funktionen abgedeckt:

- Akkuladefunktion bzw. permanente Stromversorgung
- USB-Verbindung zum PC zur Übertragung der Kenngrößen und Profildaten
- Externe Steuerung über Fußschalter
- Remote Steuerung über TURBO DATAWAVE

Lieferumfang HOMMEL-ETAMIC W5

Art-Nr. 1005 0286

- W5
- Rauheitstaster T1E
- Ladegerät / Netzadapter
- Eingebauter Li-Ionen Akku
- USB-Kabel
- Tasterschutz
- Auflageprisma für kleine Wellen
- Werkskalibrierschein
- Bedienungsanleitung
- Koffer



Das W5 wird komplett als Set in einem stabilen Koffer geliefert und ist sofort einsatzfähig.

Mobiler Drucker HOMMEL-ETAMIC P5

Ideal für den mobilen Einsatz.

Der kompakte Thermodrucker dokumentiert die Messergebnisse sofort vor Ort – per Bluetooth® ohne lästige Kabel. So bleibt das Rauheitsmessgerät mobil, auch wenn die Messungen dokumentiert werden müssen.

Einfachste Bedienung.

Leichtes Papiereinlegen durch die „Easy Paper Loading“ Technologie: Papierrolle einlegen, Klappe schließen, fertig. Die Steuerung des Druckers erfolgt vom Rauheitsmessgerät aus.

Robust und ausdauernd.

Das robuste, glasfaserverstärkte Kunststoff-Gehäuse ist für den industriellen Einsatz konzipiert. Mit einer Akkuladung können bis zu 5 Papierrollen bedruckt werden. Damit bleibt der Drucker für einen langen Zeitraum einsatzbereit.

Alles auf einen Blick.

Messbedingungen, Kenngrößen, Toleranzbewertung, Rauheitsprofil und Abottkurve: je nach Messprogramm können diese Information einzeln oder kombiniert abgedruckt werden.



Lieferumfang HOMMEL-ETAMIC P5
Art-Nr. 1005 4262

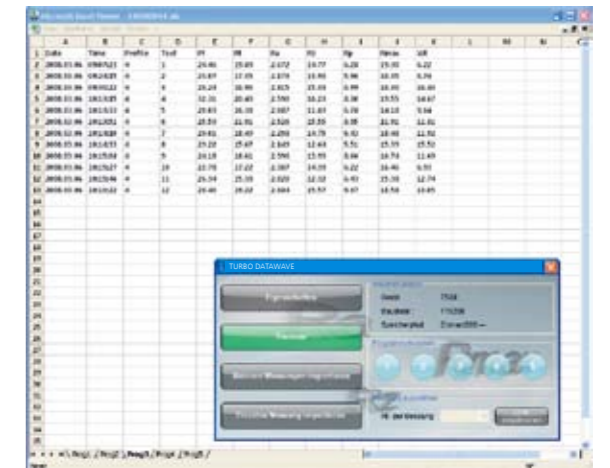
Der mobile Drucker P5 wird komplett als Set in einem stabilen Koffer geliefert und ist sofort einsatzfähig.

- P5 mit Bluetooth® Schnittstelle
- Ladegerät / Netzadapter
- Akku-Pack
- 5 Papierrollen
- Bedienungsanleitung

TURBO DATAWAVE basic für den Excel-Datenimport

Mit der optionalen Software TURBO DATAWAVE basic können die Ergebnisdaten sehr einfach vom W5 in ein Excel-Arbeitsblatt auf einem PC übertragen werden (ab Microsoft Excel 2000). Dies erlaubt Ihnen eine individuelle Weiterverarbeitung und Dokumentation der Messergebnisse.

TURBO DATAWAVE basic
Art.-Nr. 1003 6645



TURBO DATAWAVE expert – professionelle Auswertesoftware mit einfacher Menüführung

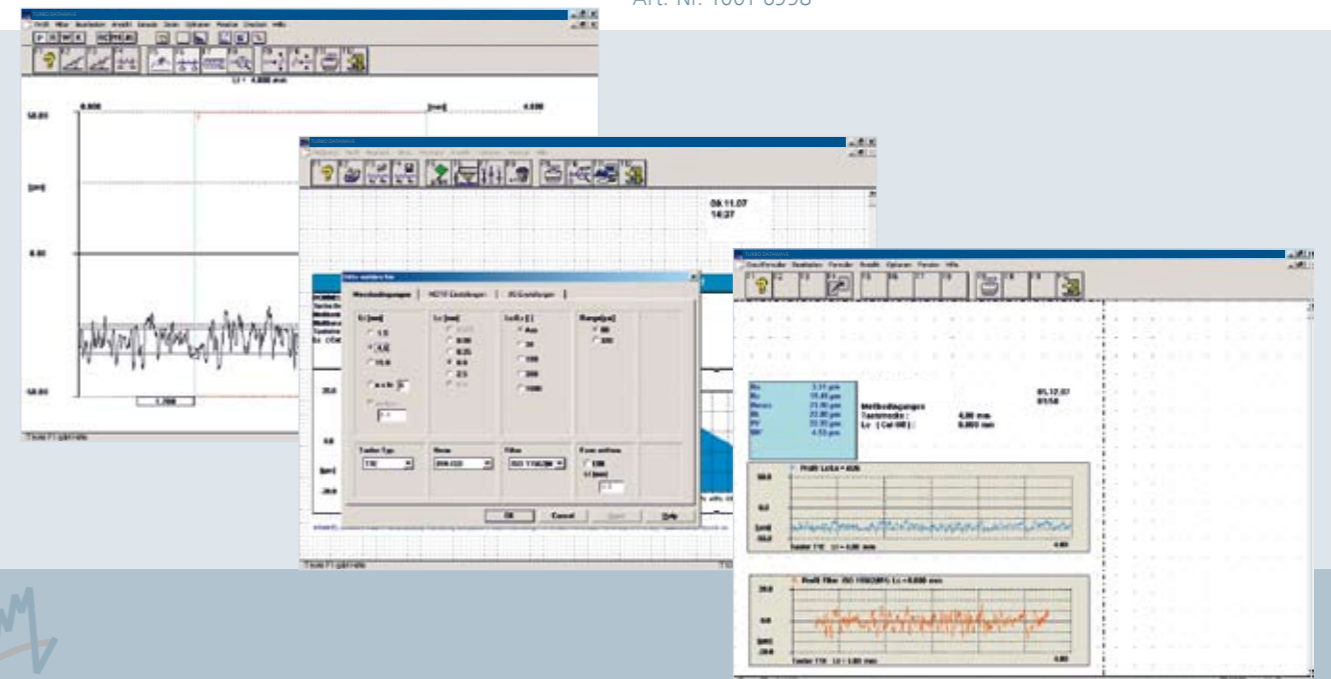
Die optionale Auswertesoftware TURBO DATAWAVE expert zur rechnergesteuerten Programmierung und Kenngrößenauswertung erlaubt Ihnen dank ihrer übersichtlichen Menüführung eine einfache Bedienung – auch ohne Windows-Vorkenntnisse.

TURBO DATAWAVE expert ermöglicht die Fernbedienung aller am W5 möglichen Einstellungen. Die Kenngrößen werden automatisch an den Rechner übertragen. Profildigramme und Messwerte können anschließend gespeichert werden.

Umfassende stationäre Auswertung und Archivierung der Messwerte mit TURBO DATAWAVE expert

- Einfachste Bedienung über Funktionstasten oder Maus
- Übernahme der Grafiken und Kenngrößen in andere Anwendungen (Excel, Word etc.)
- Auswertung aller gängigen Rauheitskenngrößen
- Interaktive Profilanalyse
- Verwaltung beliebig vieler Messprogramme
- Datenexport im ASCII-Format
- Statistische Auswertungen

TURBO DATAWAVE expert
Art.-Nr. 1001 6998



Zubehör und Taster

Zubehör

Höhenmessstativ HS300
Art.-Nr. 1004 7611
Höhenmessstativ zur Aufnahme von mobilen Rauheitsmessgeräten.
Höhenverstellbereich: 300 mm
Stufenlose Kippeinrichtung $\pm 180^\circ$



Adapter W5 an HS300
Art.-Nr. 1004 4893
Zur Aufnahme des W5 am HS300.

Schwenkaufnahme LV16/W5 an HS300
Art.-Nr. 1005 1140
Zum schnellen Ein- und Ausschwenken des Rauheitsmessgerätes am HS300. Automatische Rastung am Endanschlag.

Tasterverlängerung für AZZ55
Art.-Nr. M0 335041
Länge: 55 mm, Schaftdurchmesser: 11 mm

Rauheitsnormale
Art.-Nr. 256318 RNDX I: Ra 0,5 μm /Rz 1,6 μm
Art.-Nr. 256125 RNDX II: Ra 1,0 μm / Rz 3,3 μm
Art.-Nr. 233213 RNDX III: Ra 3,2 μm /Rz 10 μm
Art.-Nr. 1000 7581 DKD Kalibrierschein
Art.-Nr. 1000 7482 Prüfprotokoll



Druckerpapier
Art.-Nr. 1005 4263
Set 10 Stück Thermopapierrollen.
Papierbreite: 57 mm,
Papierlänge: ca.11 m



Blechmessung mit dem Taster TKPK 100
Art.-Nr. 235 730
Spezieller Zweikufentaster für die Oberflächenmessung an kaltgewalzten Blechen gemäß DIN EN 10049. Kufenradius 50 mm, Tastspitzenradius 5 μm .

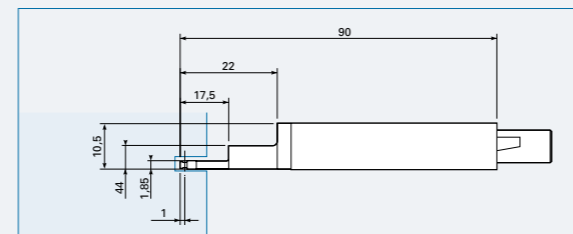


Taster

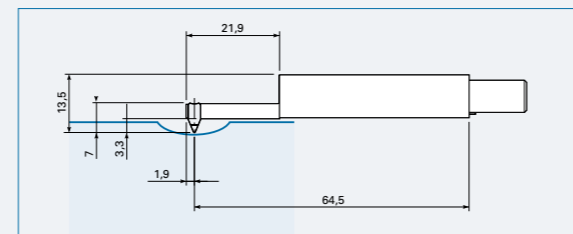
Taster T1E/T3E/T1ET
Zur Messung auf ebenen Flächen, auf Wellen und in Bohrungen.
Tastspitze 5 $\mu\text{m}/90^\circ$.
T1E, Messbereich $\pm 100 \mu\text{m}$ Art.-Nr. 240 000
T1E, ölresistente Ausführung Art.-Nr. 240 008
T3E, Messbereich $\pm 300 \mu\text{m}$ Art.-Nr. 243 961



Taster TKO 50
Mit versetzter Gleitkufe für Bohrungen ab 2 mm Durchmesser.
Tastspitze 5 $\mu\text{m}/90^\circ$, Messbereich $-50 \mu\text{m}$.
Art.-Nr. 224 114



Taster T1K
Zur Messung an konkaven und konvexen Flächen.
Tastspitze 5 $\mu\text{m}/90^\circ$, Messbereich $\pm 100 \mu\text{m}$.
Art.-Nr. 258 708



Technische Daten

HOMMEL-ETAMIC W5

Gesamtabweichung lt. DIN 4772
Messbereich/Auflösung
Taster
Maßeinheit
Max. Taststrecke
Taststrecke gemäß ISO/JIS
Taststrecke gemäß MOTIF
Cut Off (ISO / JIS)
Zahl der Einzelmessstrecken
Filter

Klasse 1
320 μ (-210/+110) / 5 nm
Induktiver Kufentaster, 2 $\mu\text{m}/90^\circ$
 μm / pinch wählbar
17,5mm
1,5 / 4,8 / 15 mm
0,64 / 3,2 / 16 mm
0,25 / 0,8 / 2,5 mm
1...5 wählbar
Phasenkorrektes Profilfilter (Gauß), gemäß DIN EN ISO 11562
Filter gemäß ISO 13565-1
 λ s-Filter gemäß DIN EN ISO 3274

Tastgeschwindigkeit vt
Datenpunktabstand
Kenngrößen DIN EN ISO 4287
Kenngrößen DIN EN ISO 13565
Kenngrößen MOTIF ISO 12085
ASME B46
JIS B601
DIN EN 10049
Daimler DB N 31007

0,15 / 0,5 / 1 mm/sec | Rücklauf: 3 mm/sec
Min. 0,5 μm (9600 Punkte bei $l_t = 4,8 \text{ mm}$)
Ra, Rz, Rmax(Rt), Rq, RSm, Rmr(c), Rp
Rk, Rpk, Rvk, Mr1, Mr2, A1, A2
R, AR, Rx
Rp, Rpm
Rz-JIS, Ry (entspricht Rz), tp (entspricht Rmr)
RPe
R3z

Akku Kapazität W5
Akku Ladezeit

800 Messzyklen, Li-Ionen Akku
4 h

Datenspeicher

5 Messprogramme
Offline-Speicherung von max. 100 Profilen, max 10.000 Messungen

Arbeits-/Betriebstemperatur
Maße
Gewicht
Schnittstellen
Weitbereichsnetzteil

+5°C bis +40°C
Ca. 50 mm x 63 mm x 127,5 mm
270 g
USB, Bluetooth
100 V bis 264 V

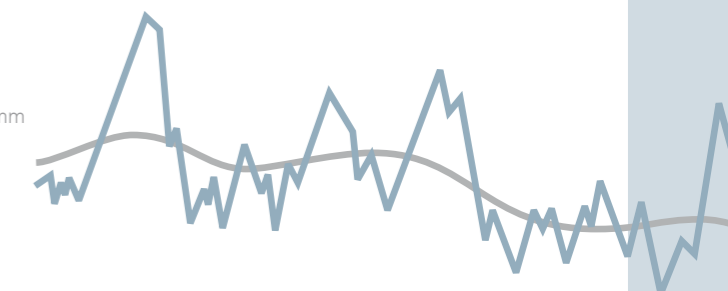
HOMMEL-ETAMIC P5

Druckverfahren
Papier- / Druckbreite
Papierrollendurchmesser
Auflösung
Druckgeschwindigkeit
Druckfunktionen
Akku

Komplett feststehende Thermodruckzeile
57 \pm 0,5 mm / 48 mm
Max. 31 mm
8 Punkte/mm; 384 Punkte/Zeile
Max. 50 mm/s; 16 Zeilen/s
Messbedingungen, Parameter, Rauheitsprofil, Abottkurve
Akku-Pack, 1500 mAh

Arbeits-/Betriebstemperatur
Maße
Gewicht
Schnittstellen
Ladegerät/ Weitbereichsnetzteil

+0°C bis +50°C
76,8 mm x 77,4 mm x 39,3 mm
Ca. 350 g
Bluetooth
100 V bis 264 V





Globale Marktpräsenz.

- | | | |
|-------------|------------|----------|
| Deutschland | Spanien | Mexiko |
| Frankreich | Tschechien | China |
| Schweiz | USA | Südkorea |
| | | Indien |

Gesellschaften, Beteiligungen und Vertretungen weltweit

www.hommel-etamic.com